



SERVIÇO PÚBLICO FEDERAL  
MINISTÉRIO DA EDUCAÇÃO  
UNIVERSIDADE FEDERAL DE UBERLÂNDIA  
CENTRO DE EDUCAÇÃO A DISTÂNCIA – CEaD



## Ajustes para o sistema de web conferências Adobe Connect

Principais ajustes que melhoram o desempenho no acesso ao sistema.

1. Recomendamos a utilização do navegador “Mozilla Firefox” por ser rápido e estável.

Acesse o link: <http://get.adobe.com/br/flashplayer/> para atualizar o flash player.

Antes de acessar o link do sistema, limpe o navegador, apagando o histórico, cookies e cache. Este procedimento melhora a velocidade de processamento.

2. Acesse o link: [http://webconf2.rnp.br/common/help/pt-br/support/meeting\\_test.htm](http://webconf2.rnp.br/common/help/pt-br/support/meeting_test.htm) para testar sua conexão e sistema, fique atento (a) às informações que serão fornecidas, se possível anote-as, faça os ajustes propostos após o teste. Como exemplo: baixar o “Plugin Acrobat Connect Add-in” ou atualizar o “Flash Player” o próprio sistema irá indicar.
3. Acesse o link que foi indicado para a web conferência.

A figura abaixo mostra a página inicial. No campo “Entrar como convidado” coloque **seu nome o pólo de referência ou turma**, em seguida clique em “Entrar na sala”.

webconf2.rnp.br/uab\_ufu

ADOBE® CONNECT™

UAB UFU

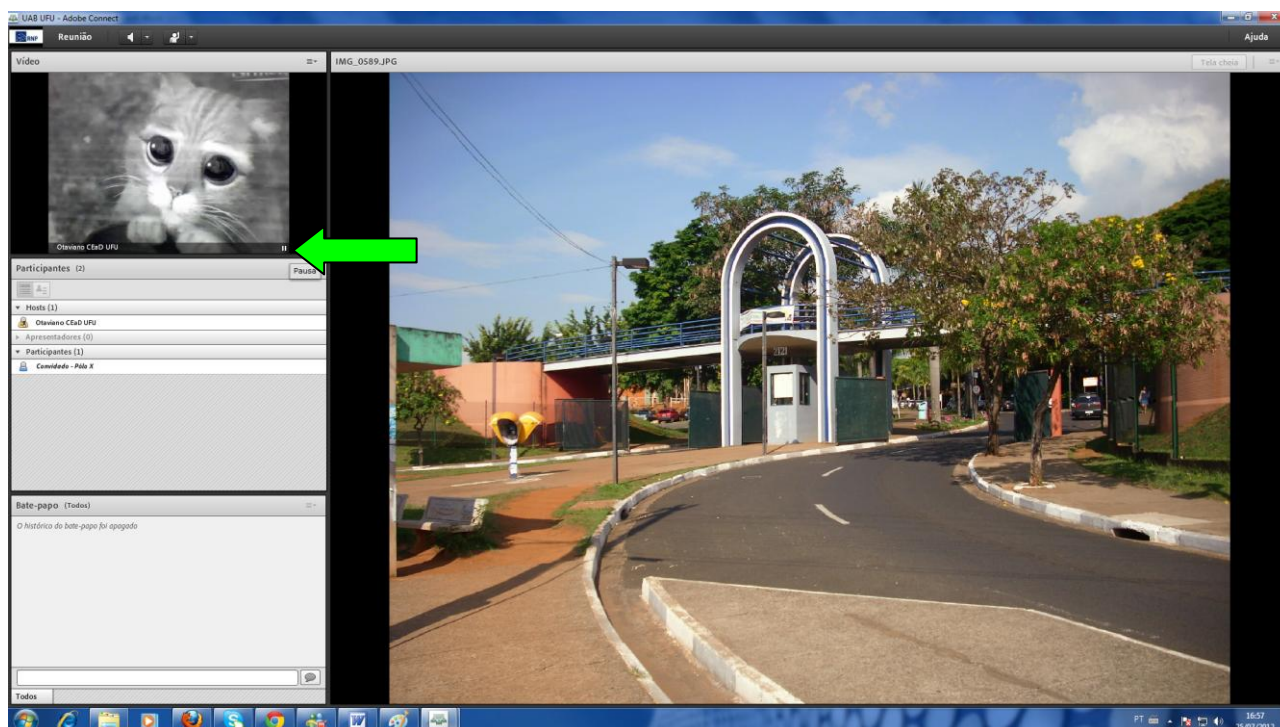
☒ Entrar como convidado

Nome

☐ Digitar seu logon e senha

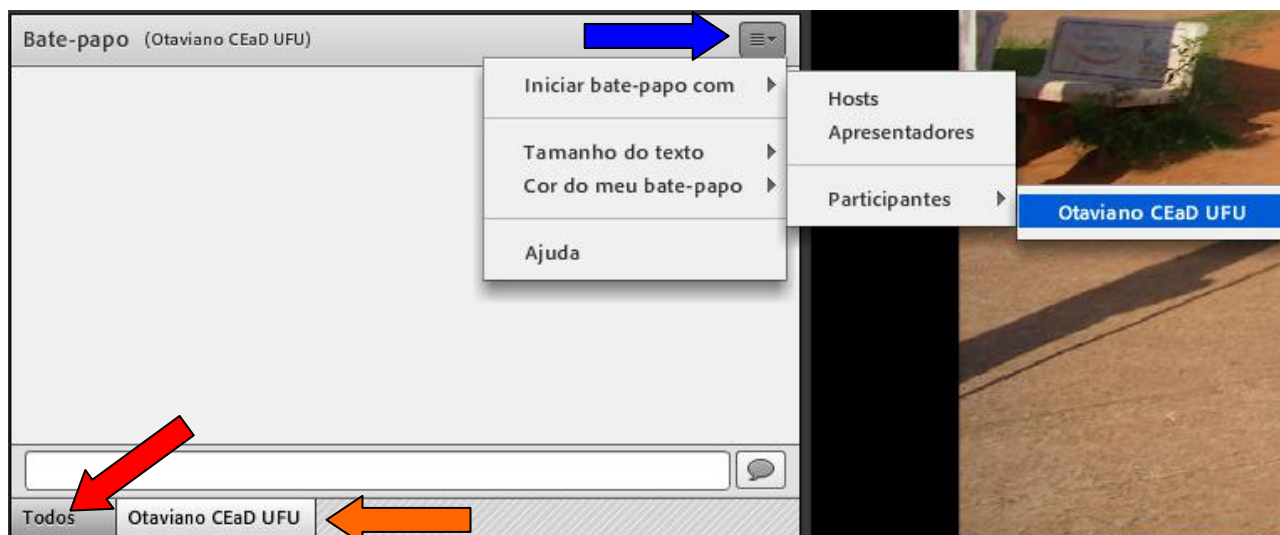
[Ajuda](#)

4. Abaixo temos a tela padrão do ambiente, este layout poderá ser modificado, de acordo com a necessidade do apresentador.



5. Caso tenha algum problema no som, passe o cursor do mouse sobre a imagem do apresentador, irá aparecer um botão de “pausa” no canto inferior direito, conforme indicado pela seta verde, clique sobre o botão, este procedimento fará o congelamento da imagem do apresentador, reduzindo o fluxo de dados e melhorando a qualidade do som.

6. O espaço de “Bate papo” é a nossa comunicação via texto, veja a figura abaixo:



Para ter uma conversa “restrita”, o usuário deverá seguir seguintes passos:

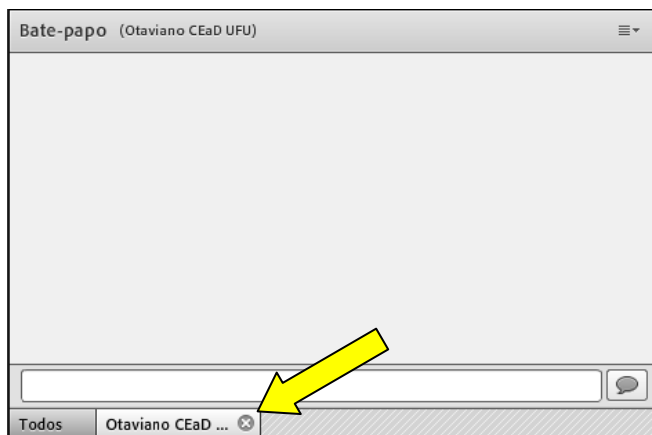
1º - Clicar sobre o ícone de opções, conforme descrito pela seta em azul;

2º - Selecionar “Iniciar bate-papo com”;

3º - Escolher na outra aba com quem deseja ter uma conversa “restrita”, seja com Hosts, Apresentadores ou Participantes, neste caso, devendo escolher o nome do participante.

Note a indicação da seta laranja, que o sistema abrirá uma aba exclusiva para a conversa “restrita”. Para voltar às mensagens do “Bate-papo” geral, basta clicar sobre o botão “Todos”, conforme a indicação da seta em “vermelho”.

Para fechar o “Bate-papo” “restrito”, basta levar o cursor do mouse sobre o nome do participante e clicar no “X”, conforme a indicação da figura abaixo.



7. Procure conhecer os ajustes de volume de seu computador, ele está localizando no canto inferior direito de seu monitor, geralmente indicado pelo ícone.



8. O sistema Connect requer uma velocidade mínima para o acesso, portanto, durante a apresentação de uma Web conferência, nunca abra outras páginas na internet. Verifique se o seu anti-vírus, está efetuando alguma atualização, se estiver, bloqueie e deixe para outro momento, pois é fundamental que reserve toda a banda de internet para o sistema de web conferências.

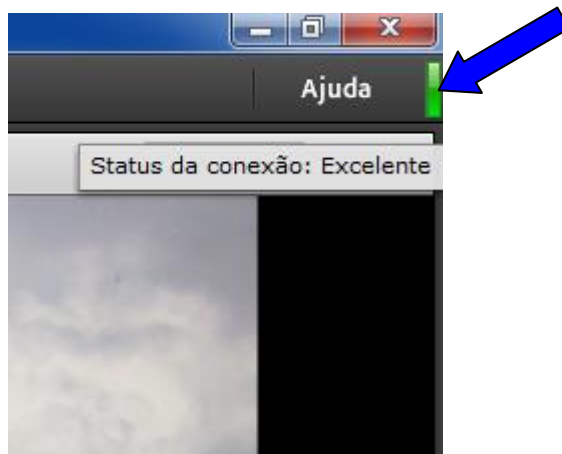
9. Utilize algum tipo de fones ouvidos para que tenha uma melhor recepção do áudio.



10. Conexões com sistema 3G “tendem” a ser problemáticas, devido a sua oscilação na rede de acesso.

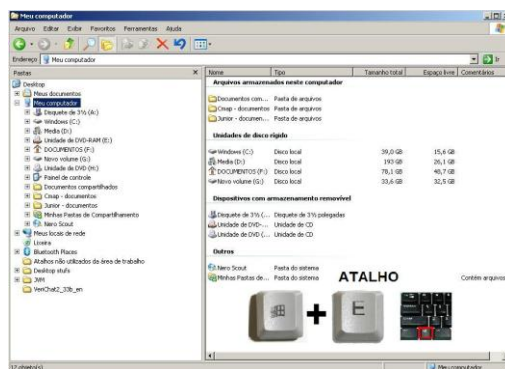


11. Como verificar se sua conexão com está suficiente? Verifique no canto superior direito da tela, há uma barra vertical em “verde”, posicione o cursor do mouse sobre esta barra que indicará o status de sua conexão, conforme a indicação da figura abaixo.

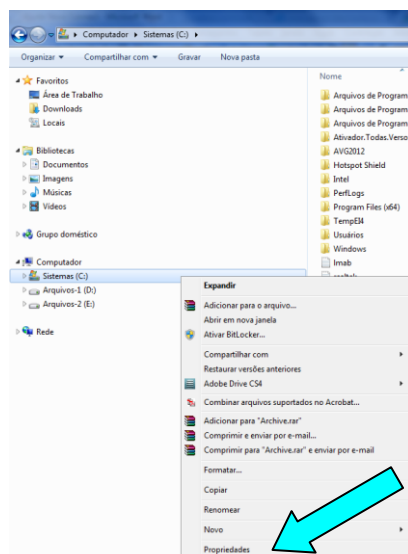


12. Faça uma desfragmentação em seu computador, isto melhora o desempenho da máquina em si e ajuda no acesso ao sistema de web conferências, siga os passos conforme as ilustrações abaixo. Este procedimento deve ser realizado pelo menos com 2 horas antes.

1º - Pressione simultaneamente as teclas “Windows” e a tecla “E”, para acessar a área “Windows Explorer” não confunda com “Internet Explorer”.



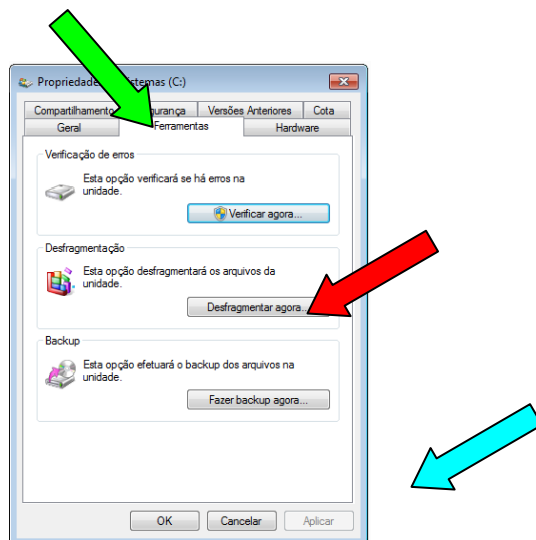
2º - Leve o cursor do mouse sobre a unidade “C” ou na unidade onde o Windows esteja instalado, clique com o botão direito, veja a figura abaixo.



3º - Clique sobre a opção “Propriedades” para abrir uma nova janela.

4º - Note na figura abaixo, que nesta janela contém diversas abas, deve-se clicar na aba “Ferramentas”, conforme indicação da seta em verde.

Em seguida clicar sobre o botão “Desfragmentar agora”, conforme indicação da seta em vermelho.



**Importante:** para que o desfragmentador funcione corretamente, é necessário que se tenha pelo menos 15% de espaço livre o HD.

#### **Observações:**

Os ajustes descritos acima são fundamentais para o bom funcionamento do sistema, lembrando que a velocidade de conexão de internet do usuário é de extrema importância, pois quanto mais rápida, melhor, desde que obedecidos alguns critérios citados acima.

Durante a apresentação de uma web conferencia, o administrador do sistema (UFU), monitora a todo instante a qualidade do som e imagem, caso ocorra qualquer anomalia, imediatamente o administrador interrompe o sistema, comunicando a todos o ocorrido. Normalmente os problemas ocorrem na rede de conexão ou no computador do usuário, onde o administrador do sistema (UFU) não tem autonomia, por isso é importante que conheça as principais funções do computador, principalmente os ajustes de som.